



Das Ei

# Beschriftung des Eies

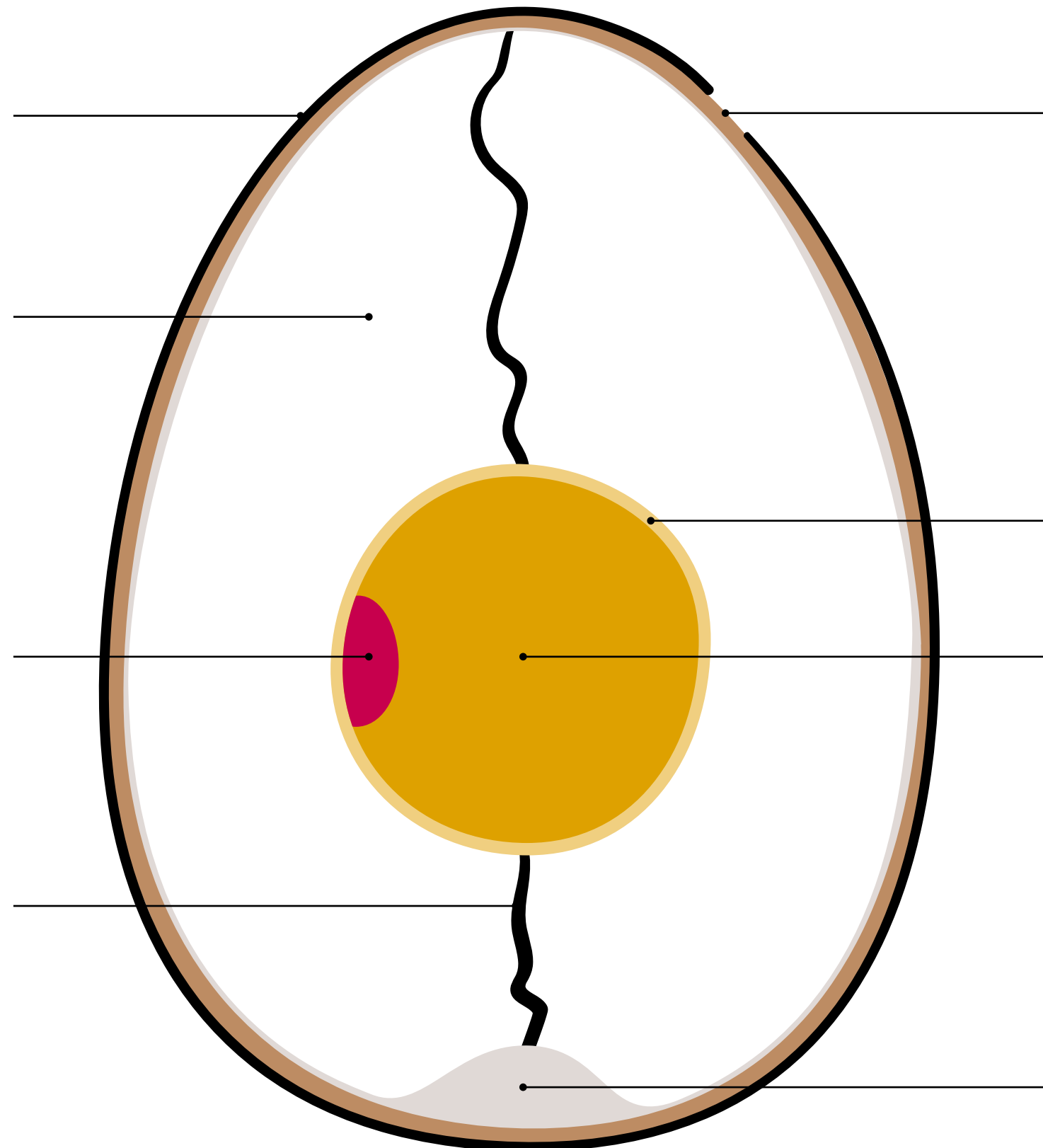
Legematerial:

Seite 2-3 drucken, laminieren und an den Markierungen  
durchschneiden



Das Ei

# Beschriftung des Eies



Kalkschale	Schalenhaut
Eiklar	Dotterhaut
Keimscheibe	Dotter
Hagelschnur	Luftkammer

Das Ei



## Beschriftung des Eies Lösung

